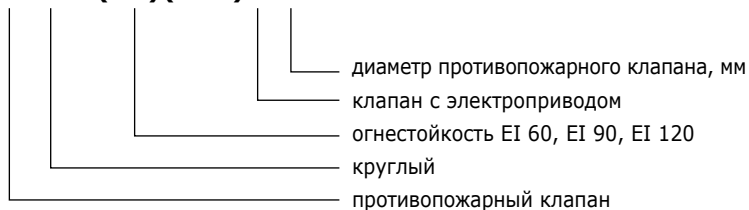


# КРУГЛЫЕ ПРОТИВОПОЖАРНЫЕ КЛАПАНЫ С ЭЛЕКТРОПРИВОДОМ

**UVA60M**  
**UVA90M**  
**UVA120M**

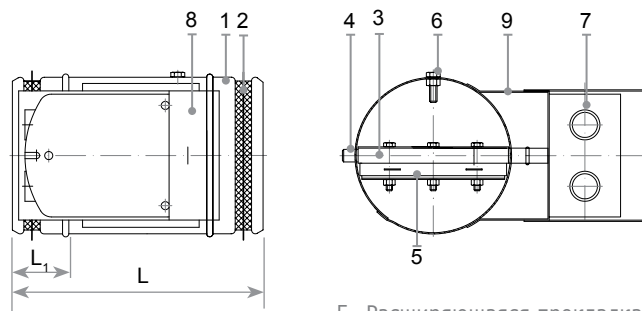


**UVA60(90)(120)M-D**



D мм	L мм			L <sub>1</sub> мм
	200	250	280	
100				40
125				40
160				40
200				40
250				40
315				40
355				65
400				65
450				65
500				65
560				65

L – длина, L<sub>1</sub> – длина вставляемой части.



1. Корпус
2. Прокладка
3. Заслонка
4. Ось
5. Расширяющаяся прокладка
6. Опора
7. Привод
8. Крышка привода
9. Держатель привода

## ИНСТРУКЦИЯ ПО МОНТАЖУ

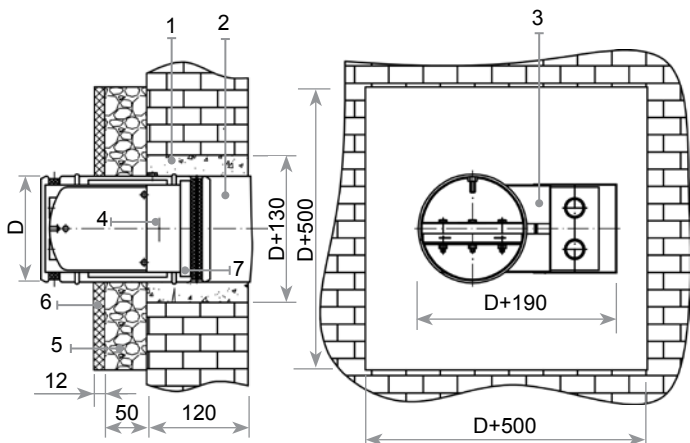
- Круглые противопожарные клапаны (UVA) с электроприводом монтируются в стене, перегородке или потолке.
- UVA должны крепиться в перегородке или с любой стороны перегородки таким образом, чтобы огнестойкость воздуховода (от перегородки до клапана) была не меньше огнестойкости перегородки.
- UVA вставляется в вырезанное отверстие, рекомендуемые размеры которого рассчитываются следующим образом: D+190 мм и D+130 мм по чертежу.
- При монтаже следует расположить электропривод с противоположной (предполагаемому пожару) стороны перегородки.
- Свободное пространство заполняется гипсом, бетоном или другим огнеупорным строительным заполнителем.
- При монтаже UVA заслонка должна быть закрыта (отсутствие питания в приводе). При включении питания заслонка должна открыться.
- Корпус выполнен из оцинкованной листовой стали DIN EN 10142.
- Заслонка выполнена из огнестойкого материала.
- При отсутствии питания в приводе заслонка должна быть закрыта.
- При подаче питания на привод заслонка открывается.
- Температурный сенсор монтируется в воздуховоде и является одноразовым – после срабатывания он заменяется новым.
- По периметру заслонки противопожарного клапана клеится прокладка, которая во время пожара расширяется и герметизирует клапан.
- Внутренняя поверхность противопожарного клапана покрыта специальной краской, обеспечивающей повышенную огнестойкость клапана.
- Крышка привода изготавливается только по желанию клиента.

## ⚠ ВНИМАНИЕ!

При монтаже следует предохранять электропривод от попадания на него заполнителя пустот. По завершении монтажа противопожарного клапана следует проверить свободное вращение заслонки, наличие свободного доступа к электроприводу и температурному сенсору для профилактической проверки или замены.

## К СВЕДЕНИЮ

Имеется возможность одновременно закрыть все имеющиеся в системе противопожарные клапаны. Возможность производить регулярную проверку действия привода с централизованного пульта управления. Постоянный контроль за положением противопожарного клапана (открыт или закрыт) обеспечивает повышенную надежность противопожарной защиты. Использование привода с температурным сенсором предоставляет дополнительную возможность закрыть клапаны по достижении температуры в воздуховоде 72°C.



1. Заполнитель пустот
2. Воздуховод
3. Клапан
4. Ось заслонки
5. Каменная вата  $\lambda_D 0,0035...0,038 \text{ W/mK}$
6. Гипсовая пластина
7. Promatec-H