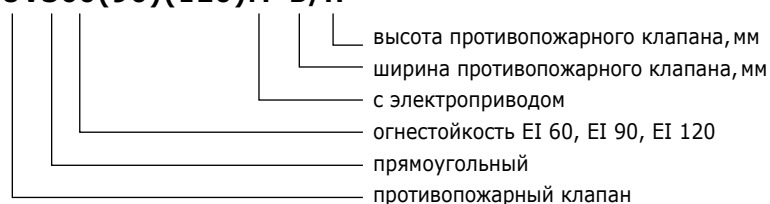


# ПРЯМОУГОЛЬНЫЕ ПРОТИВОПОЖАРНЫЕ КЛАПАНЫ С ЭЛЕКТРОПРИВОДОМ

**UVS60M**  
**UVS90M**  
**UVS120M**

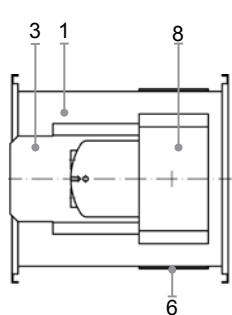


**UVS60(90)(120)M-B/H**

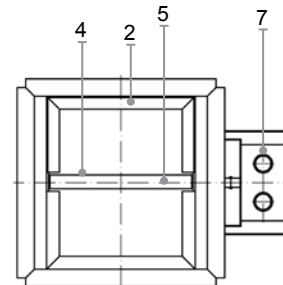


H \ B	H														
	200	300	400	500	600	700	800	900	1000	1100	1200	1300	1400	1500	
200															
300															
400															
500															
600															
700															
800															
900															
1000															
1100															
1200															
1300															
1400															
1500															

L – длина, фланец – 20 мм.



1. Корпус
2. Опора
3. Держатель привода
4. Заслонка



5. Расширяющаяся прокладка
6. Монтажная пластина
7. Привод
8. Крышка привода

## ИНСТРУКЦИЯ ПО МОНТАЖУ

- UVS монтируются в перегородке или потолке.
- UVS должны крепиться в перегородке или с любой стороны перегородки таким образом, чтобы огнестойкость воздуховода (от перегородки до UVS) была не меньше огнестойкости перегородки.
- Ось заслонки UVS не должна выходить за габариты стены или перегородки.
- Следует расположить электропривод с противоположной (предполагаемому пожару) стороны перегородки.
- Монтажные пластины отгибаются, UVS вставляется в вырезанное в перегородке отверстие, рекомендуемые размеры которого рассчитываются следующим образом: H+130 мм, B+190 мм.
- При монтаже UVS заслонка должна быть закрыта (отсутствие питания в приводе). При включении питания заслонка должна открыться.
- Свободное пространство заполняется гипсом, бетоном или другим огнеупорным наполнителем.

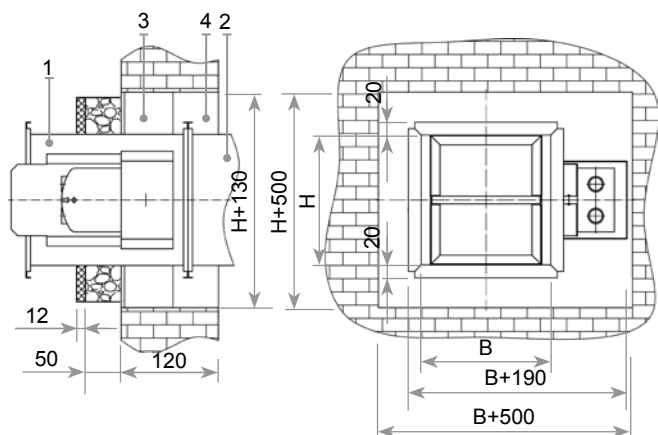
- Корпус выполнен из оцинкованной листовой стали DIN EN 10142.
- Заслонка выполнена из специального огнестойкого материала.
- При отсутствии питания в приводе заслонка должна быть закрыта. При подаче питания на привод заслонка открывается.
- Температурный сенсор монтируется в воздуховоде и является одноразовым – после срабатывания он заменяется новым.
- По периметру заслонки клеится специальная прокладка, которая во время пожара расширяется и герметизирует клапан.
- Внутренняя поверхность UVS покрыта специальной краской, обеспечивающей повышенную огнестойкость клапана.
- Крышка привода изготавливается только по желанию заказчика.

## ВНИМАНИЕ!

**При монтаже следует предохранять электропривод от попадания на него заполнителя пустот. По завершении монтажа противопожарного клапана следует проверить свободное вращение заслонки, приводу профилактической проверки или замены.**

## К СВЕДЕНИЮ

Имеется возможность одновременно закрыть все имеющиеся в системе противопожарные клапаны. Возможность производить регулярную проверку действия привода с централизованного пульта управления. Постоянный контроль за положением противопожарного клапана (открыт или закрыт) обеспечивает повышенную надежность противопожарной защиты. Использование привода с температурным сенсором предоставляет дополнительную возможность закрыть клапаны по достижении температуры в воздуховоде 72°C. Возможны нестандартные размеры сторон B и H.



1. Корпус
2. Воздуховод
3. Отогнутая при монтаже монтажная пластина
4. Заполнитель пустот